

Den lilla tuffa skeppsmasken Teredo Navalis

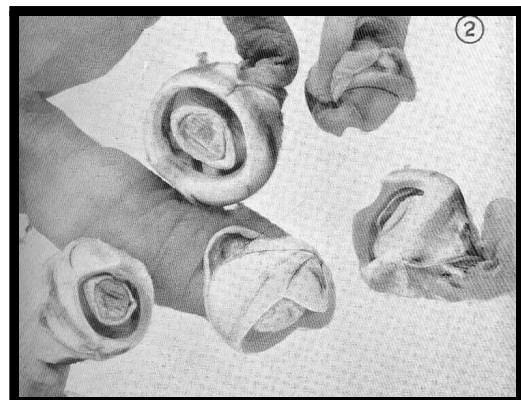
Teredo Navalis är en två decimeter lång mask som stormtrivs i trävirket från gamla vrak, både i Östersjön och på annat håll.

Teredo lever av det uppblötta trävirket i skeppet.

En riktig rackare på att borra

Längst upp på huvudet har Teredo Navalis en liten hjälm med skal. Skalet är tunt. Det blir som mest 12 mm tjockt.

Med den lilla skalhjälm borrar sig skeppsmasken in i det murkna och fuktiga träet. Hjälmen är gjord av kalcium och masken använder ett sekret som smörjmedel när den borrar sin hjälm inåt i skeppsvrakets trä. För att få ett stadigt tag och kunna pressa sin "borr" in i träet, tar Teredo tag i väggarna av sin borrarade tunnel, med delar av sin kropp. Sen kan masken, med de små rännorna som finns i hjälm, gröpa ur träflisorna från virket.



Den här flisiga maträtten smaskar Teredo Navalis i sig och i magen smälts trämassan ner av en slags enzym.

Av Gunilla Zuleta